

Investiční penthouse se 3 ložnicemi The Residences at Meliá Seychelles

Poloha: resort Seafront Estate, východní pobřeží hlavního seychelského ostrova Mahé

Celková plocha: 256 m², z toho terasa: 62 m², 3 ložnice

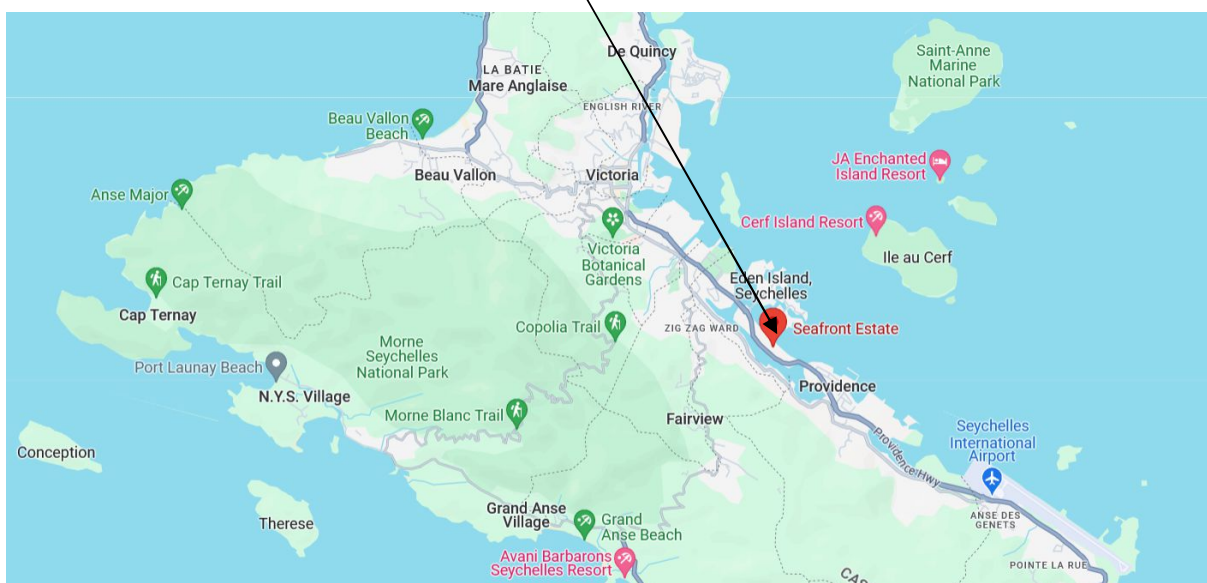
Garantovaný výnos z pronájmu 5% pro prvních 20 kupujících po dobu prvních 3 let

Cena: 1 595 000 USD, osobní vlastnictví

(Cena zahrnuje vybavení i veškeré poplatky spojené s nákupem nemovitosti na Seychelách.)



Poloha resortu Seafront Estate

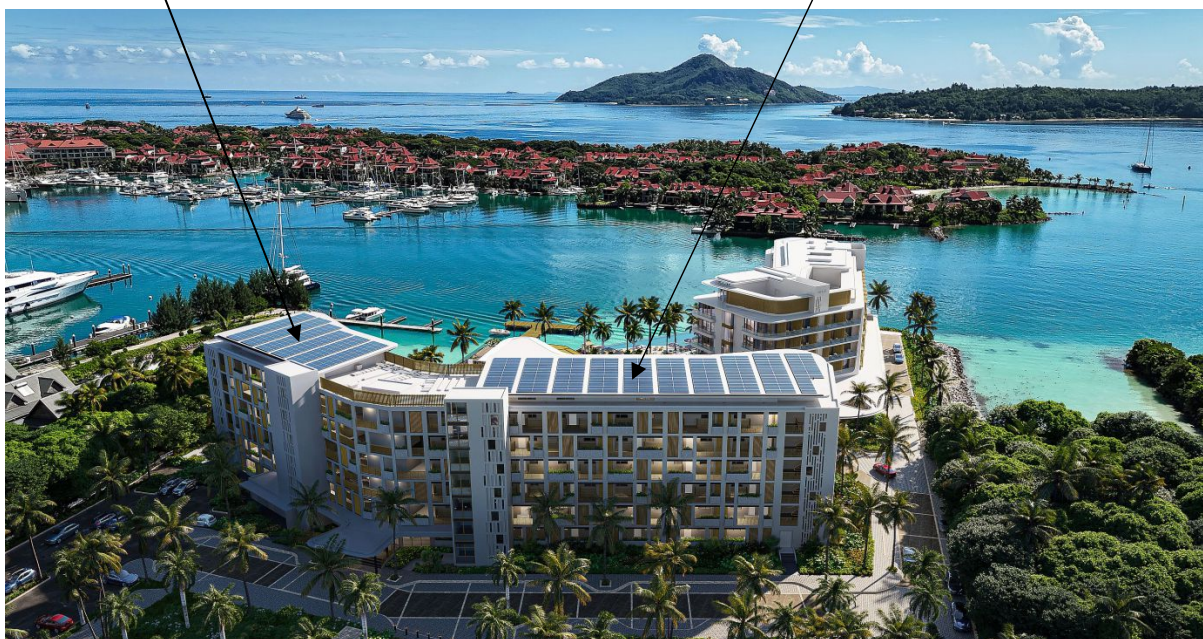


Investiční apartmány:

- Moderní apartmánový komplex The Residences at Meliá Seychelles tvoří dva navzájem propojené šestipodlažní bloky (jižní a severní), které nabídnou celkem 68 luxusních apartmánů s 1, 2 a 3 ložnicemi a 2 velkorysé penthousy se 3 ložnicemi.
- V jižním bloku apartmánového komplexu se bude z celkového počtu 68 apartmánů nacházet 40 investičních apartmánů s licencí na krátkodobý pronájem, které budou moci majitelé bezplatně využívat až 6 týdnů v roce. Zbývající část roku je bude pronajímat 5* hotel Meliá Seychelles.
- Komplexní služby spojené s údržbou a pronájmem apartmánů (úklid, opravy, marketing atd.) bude zajišťovat provozovatel a správce resortu společnost Meliá Hotels & Resorts společně s resortem Seafront Estate.
- Minimální roční výnos z pronájmu těchto apartmánů byl vypočítán na 5% při obsazenosti 65%. Prvním 20 kupujícím je v prvních 3 letech tento výnos garantován.
- Prodejní nabídka zahrnuje tyto investiční apartmány:
 - 5 apartmánů s 1 ložnicí - celková plocha 72 m², z toho terasa 14 m²
(apartmány se nachází v přízemí, 1., 2., 3. a 4. patře apartmánového komplexu)
 - 32 apartmánů se 2 ložnicemi - celková plocha 97 až 180 m², z toho terasa 12 až 50 m²
(apartmány se nachází v přízemí, 1., 2., 3., 4. a 5. patře apartmánového komplexu)
 - 2 apartmány se 3 ložnicemi - celková plocha 153 a 154 m², z toho terasa 27 a 29 m²
(apartmány se nachází v 5. patře apartmánového komplexu)
 - **1 penthouse se 3 ložnicemi - celková plocha 256 m², z toho terasa 62 m²**
(penthouse se nachází v 5. patře apartmánového komplexu)
- Všechny apartmány můžete kupovat do osobního vlastnictví. Jako majitelé nemovitosti splňujete podmínky pro udělení dlouhodobého pobytu na Seychelách.

28 rezidenčních apartmánů (severní blok)

40 investičních apartmánů (jižní blok)

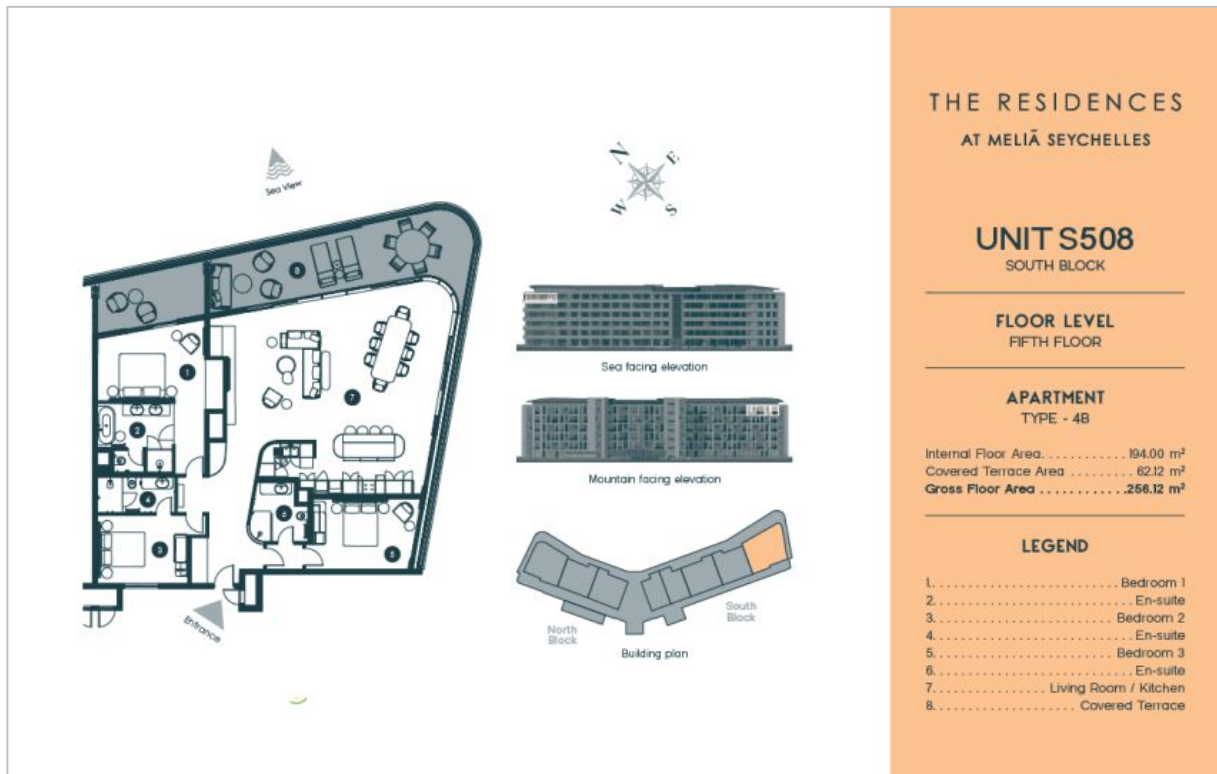




Základní informace o resortu:

- **Luxusní apartmány The Residences at Meliá Seychelles jsou součástí nově vznikajícího resortu Seafront Estate, který se nachází v distriktu Roche Caiman na východním pobřeží největšího seychelského ostrova Mahé, cca 4 km od hlavního města Victoria a cca 5 km od mezinárodního letiště.**
- **Jedná se o prémiovou rezidenční a komerční oblast s veškerou občanskou vybaveností, resorty Eden Island, Pangia Beach a Enchanted Waterfront nebo luxusním 5* hotelem L'Escale Resort Marina & Spa.**
- **Developerem projektu je seychelská společnost se silným finančním zázemím Seafront Development Ltd, která vznikla spojením Land Marine Ltd a ASB Ltd. ASB Ltd je dceřinou společností Albwardy Investment LLC se širokým portfoliem výjimečných rezidenčních a komerčních nemovitostí na čtyřech kontinentech, včetně dvou luxusních 5* resortů Four Seasons na Seychelách.**
- **Architektonickou koncepci zpracovala celosvětově uznávaná jihoafrická architektonická kancelář DHK Architects ve spolupráci s renomovaným designérským studiem Source IBA, kteří ve svých návrzích propojili moderní design s klasickou elegancí a barevností seychelské přírody.**
- **Provozovatelem a správcem je prestižní společnost Meliá Hotels & Resorts, která patří do mezinárodní hotelové skupiny Meliá Hotels International provozující více než 400 hotelů ve více než 40 zemích světa. Společně s resortem Seafront Estate bude zajišťovat komplexní služby spojené s údržbou a pronájmem apartmánů (úklid, opravy, marketing atd.)**
- **The Residences at Meliá Seychelles je moderní apartmánový komplex s překrásným výhledem na Eden Island s mezinárodní marinou a sousední ostrovy Cerf a St. Anne. Komplex tvoří dva navzájem propojené šestipodlažní bloky (jižní a severní), které nabídnou celkem 68 luxusních apartmánů s 1, 2 a 3 ložnicemi a 2 velkorysé penthousy se 3 ložnicemi. Z toho v jižním bloku komplexu se bude nacházet 40 investičních apartmánů s licencí na krátkodobý pronájem a v severním bloku 28 rezidenčních apartmánů s licencí na dlouhodobý pronájem.**
- **Společně s apartmánovým komplexem bude součástí resortu Seafront Estate (celková plocha resortu 4,5 ha) také 5* hotel Meliá Seychelles se 120 pokoji, 3 restaurace se špičkovou gastronomií, Meliá spa & wellness centrum, posilovna, bazén, upravená tropická zahrada, komerční zóna s obchody, konferenční centrum nebo první soukromá nemocnice na Seychelách.**
- **Majitelé apartmánů budou moci využívat komfortní zázemí 5* hotelu Meliá Seychelles i celého resortu a mnoho dalších výhod, včetně služby concierge 24/7, každodenního úklidu, bezplatné snídaně apod. Příjemným bonusem navíc je také stříbrný status ve věrnostním programu Meliá Rewards, který nabízí přednostní přístup a slevy do ubytovacích zařízení Meliá Hotels International po celém světě.**

Půdorys - penthouse se 3 ložnicemi (jeden typ)



Plán resortu Seafont Estate



Areál resortu Seafront Estate - vizualizace



Apartmány - vizualizace

