

## Rezidenční apartmány se 2 ložnicemi The Residences at Meliá Seychelles

*Poloha: resort Seafront Estate, východní pobřeží hlavního seychelského ostrova Mahé*

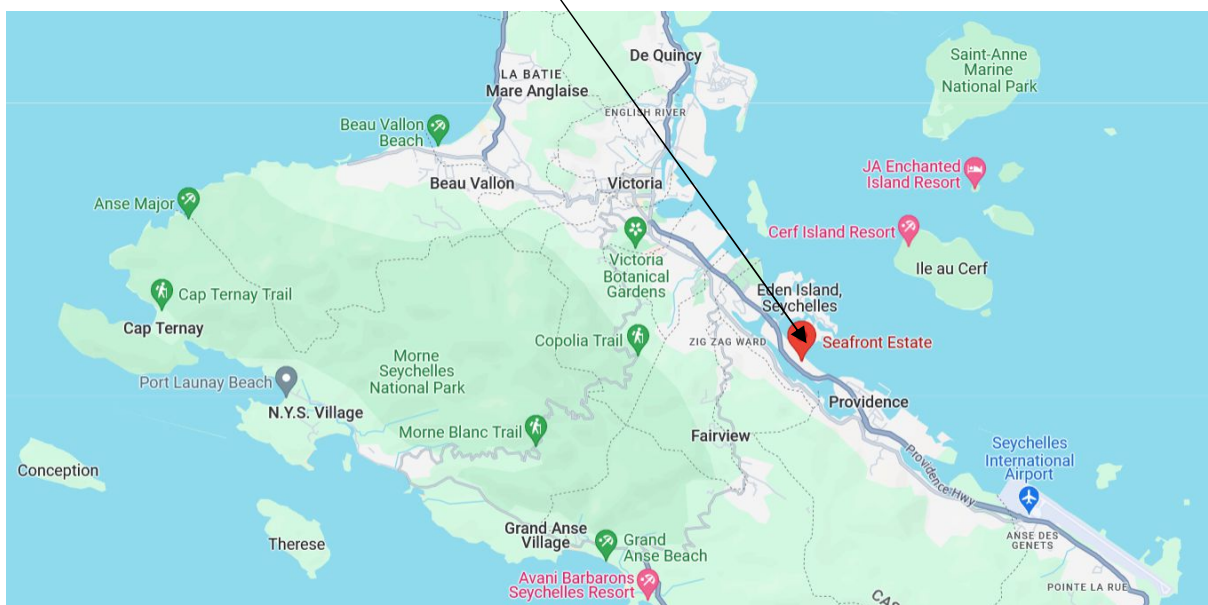
**Celková plocha: 97 až 138 m<sup>2</sup>, z toho terasa: 12 až 34 m<sup>2</sup>, 2 ložnice**

**Cena: od 701 000 USD, osobní vlastnictví**

*(Cena zahrnuje vybavení i veškeré poplatky spojené s nákupem nemovitosti na Seychelách.)*



### Poloha resortu Seafront Estate



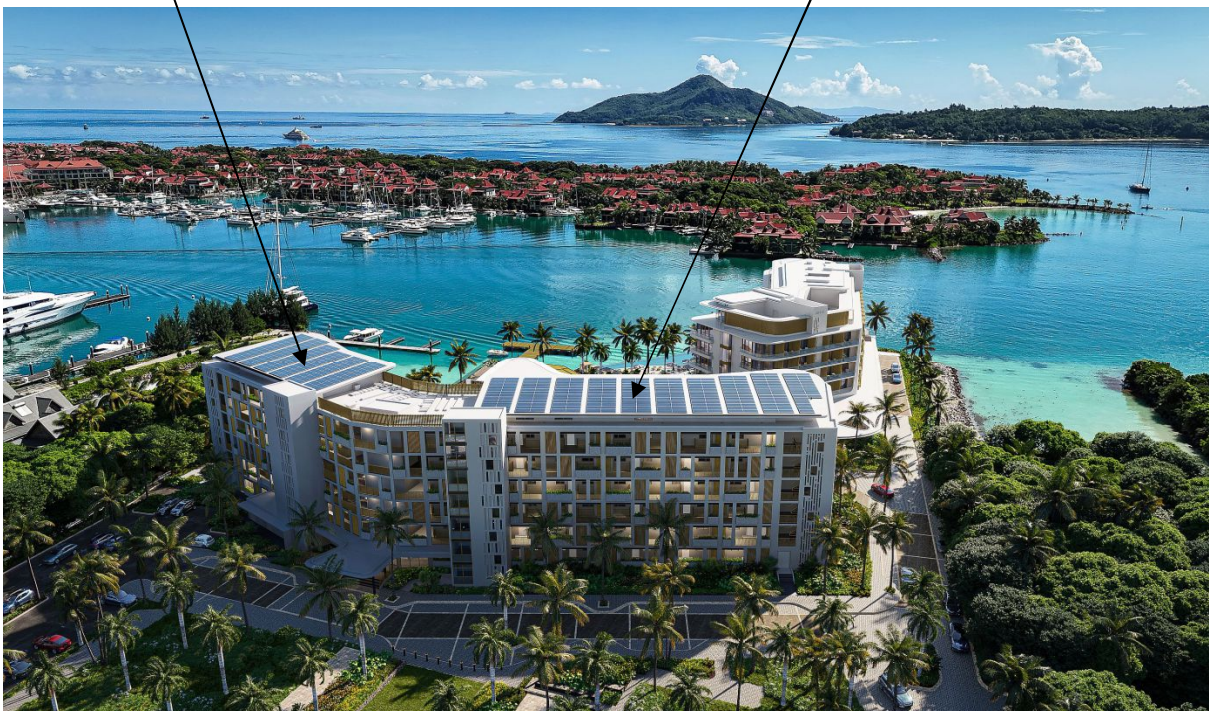


### **Rezidenční apartmány:**

- Moderní apartmánový komplex The Residences at Meliá Seychelles tvoří dva navzájem propojené šestipodlažní bloky (jižní a severní), které nabídnou celkem 68 luxusních apartmánů s 1, 2 a 3 ložnicemi a 2 velkorysé penthousy se 3 ložnicemi.
- V severním bloku apartmánového komplexu se bude z celkového počtu 68 apartmánů nacházet 28 rezidenčních apartmánů s licenci na dlouhodobý pronájem.
- Komplexní služby spojené s údržbou a pronájmem apartmánů (úklid, opravy atd.) bude zajišťovat provozovatel a správce resortu společnost Meliá Hotels & Resorts společně s resortem Seafront Estate.
- Prodejní nabídka zahrnuje tyto rezidenční apartmány:
  - 5 apartmánů s 1 ložnicí - celková plocha 72 m<sup>2</sup>, z toho terasa 14 m<sup>2</sup> (apartmány se nachází v přízemí, 1., 2., 3. a 4. patře apartmánového komplexu)
  - **20 apartmánů se 2 ložnicemi - celková plocha 97 až 138 m<sup>2</sup>, z toho terasa 12 až 34 m<sup>2</sup> (apartmány se nachází v přízemí, 1., 2., 3. a 4. patře apartmánového komplexu)**
  - 2 apartmány se 3 ložnicemi - celková plocha 150 a 154 m<sup>2</sup>, z toho terasa 25 a 33 m<sup>2</sup> (apartmány se nachází v 5. patře apartmánového komplexu)
  - 1 penthouse se 3 ložnicemi - celková plocha 214 m<sup>2</sup>, z toho terasa 46 m<sup>2</sup> (penthouse se nachází v 5. patře apartmánového komplexu)
- Všechny apartmány můžete kupovat do osobního vlastnictví. Jako majitelé nemovitosti splňujete podmínky pro udělení dlouhodobého pobytu na Seychelách.

**28 rezidenčních apartmánů (severní blok)**

**40 investičních apartmánů (jižní blok)**



### ***Základní informace o resortu:***

---

- **Luxusní apartmány The Residences at Meliá Seychelles jsou součástí nově vznikajícího resortu Seafront Estate, který se nachází v distriktu Roche Caiman na východním pobřeží největšího seychelského ostrova Mahé, cca 4 km od hlavního města Victoria a cca 5 km od mezinárodního letiště.**
- **Jedná se o prémiovou rezidenční a komerční oblast s veškerou občanskou vybaveností, resorty Eden Island, Pangia Beach a Enchanted Waterfront nebo luxusním 5\* hotelem L'Escale Resort Marina & Spa.**
- **Developerem projektu je seychelská společnost se silným finančním zázemím Seafront Development Ltd, která vznikla spojením Land Marine Ltd a ASB Ltd. ASB Ltd je dceřinou společností Albwardy Investment LLC se širokým portfoliem výjimečných rezidenčních a komerčních nemovitostí na čtyřech kontinentech, včetně dvou luxusních 5\* resortů Four Seasons na Seychelách.**
- **Architektonickou koncepci zpracovala celosvětově uznávaná jihoafrická architektonická kancelář DHK Architects ve spolupráci s renomovaným designérským studiem Source IBA, kteří ve svých návrzích propojili moderní design s klasickou elegancí a barevností seychelské přírody.**
- **Provozovatelem a správcem je prestižní společnost Meliá Hotels & Resorts, která patří do mezinárodní hotelové skupiny Meliá Hotels International provozující více než 400 hotelů ve více než 40 zemích světa. Společně s resortem Seafront Estate bude zajišťovat komplexní služby spojené s údržbou a pronájmem apartmánů (úklid, opravy, marketing atd.)**
- **The Residences at Meliá Seychelles je moderní apartmánový komplex s překrásným výhledem na Eden Island s mezinárodní marinou a sousední ostrovy Cerf a St. Anne. Komplex tvoří dva navzájem propojené šestipodlažní bloky (jižní a severní), které nabídnou celkem 68 luxusních apartmánů s 1, 2 a 3 ložnicemi a 2 velkorysé penthousy se 3 ložnicemi. Z toho v jižním bloku komplexu se bude nacházet 40 investičních apartmánů s licencí na krátkodobý pronájem a v severním bloku 28 rezidenčních apartmánů s licencí na dlouhodobý pronájem.**
- **Společně s apartmánovým komplexem bude součástí resortu Seafront Estate (celková plocha resortu 4,5 ha) také 5\* hotel Meliá Seychelles se 120 pokoji, 3 restaurace se špičkovou gastronomií, Meliá spa & wellness centrum, posilovna, bazén, upravená tropická zahrada, komerční zóna s obchody, konferenční centrum nebo první soukromá nemocnice na Seychelách.**
- **Majitelé apartmánů budou moci využívat komfortní zázemí 5\* hotelu Meliá Seychelles i celého resortu a mnoho dalších výhod, včetně služby concierge 24/7, každodenního úklidu, bezplatné snídaně apod. Příjemným bonusem navíc je také stříbrný status ve věrnostním programu Meliá Rewards, který nabízí přednostní přístup a slevy do ubytovacích zařízení Meliá Hotels International po celém světě.**

## Půdorys - apartmán se 2 ložnicemi (tři typy)

Sea facing elevation

Mountain facing elevation

North Block      South Block  
Building plan

**THE RESIDENCES**  
AT MELIÀ SEYCHELLES

---

**UNIT NG01**  
NORTH BLOCK

---

**FLOOR LEVEL**  
GROUND FLOOR

---

**APARTMENT**  
TYPE - 1A

Internal Floor Area ..... 103.27 m<sup>2</sup>  
 Covered Terrace Area ..... 34.41 m<sup>2</sup>  
**Gross Floor Area ..... 137.68 m<sup>2</sup>**

---

**LEGEND**

1. .... Bedroom 1  
 2. .... En-suite  
 3. .... Bedroom 2  
 4. .... Bathroom  
 5. .... Living Room / Kitchen  
 6. .... Covered Terrace

Sea facing elevation

Mountain facing elevation

North Block      South Block  
Building plan

**THE RESIDENCES**  
AT MELIÀ SEYCHELLES

---

**UNIT NG03**  
NORTH BLOCK

---

**FLOOR LEVEL**  
GROUND FLOOR

---

**APARTMENT**  
TYPE - 3A

Internal Floor Area ..... 84.45 m<sup>2</sup>  
 Covered Terrace Area ..... 15.83 m<sup>2</sup>  
**Gross Floor Area ..... 100.28 m<sup>2</sup>**

---

**LEGEND**

1. .... Bedroom 1  
 2. .... En-suite  
 3. .... Bedroom 2  
 4. .... Bathroom  
 5. .... Living Room / Kitchen  
 6. .... Covered Terrace



**THE RESIDENCES**  
AT MELIÀ SEYCHELLES

---

**UNIT NG04**  
NORTH BLOCK

---

**FLOOR LEVEL**  
GROUND FLOOR

---

**APARTMENT**  
TYPE - 3B

Internal Floor Area . . . . . 84.45 m<sup>2</sup>  
 Covered Terrace Area . . . . . 14.17 m<sup>2</sup>  
**Gross Floor Area . . . . . 98.62 m<sup>2</sup>**

---

**LEGEND**

1. . . . . Bedroom 1  
 2. . . . . En-suite  
 3. . . . . Bedroom 2  
 4. . . . . Bathroom  
 5. . . . . Living Room / Kitchen  
 6. . . . . Covered Terrace

### Plán resortu Seafont Estate

The  
MASTERPLAN

A breathtaking seafront estate  
with exceptional facilities

1. The Residences at Melià Seychelles  
 2. Melià Seychelles Hotel  
 3. Pavilion Restaurant  
 4. Staff Accommodation  
 5. Commercial & Conference Centre  
 6. Potential Medical Centre  
 7. Main Entrance  
 8. Service Buildings

---

A. Boulevard  
 B. Parking Court  
 C. Swimming Pool  
 D. Apartment Entrance  
 E. Courtyard  
 F. Apartment Garden  
 G. Hotel Drop Off  
 H. Public Plaza  
 I. Jetty  
 J. Service Yard  
 K. Children's Play Area



Areál resortu Seafront Estate - vizualizace





Apartmány - vizualizace





