

## Rezidenční penthouse se 3 ložnicemi The Residences at Meliá Seychelles

*Poloha: resort Seafront Estate, východní pobřeží hlavního seychelského ostrova Mahé*

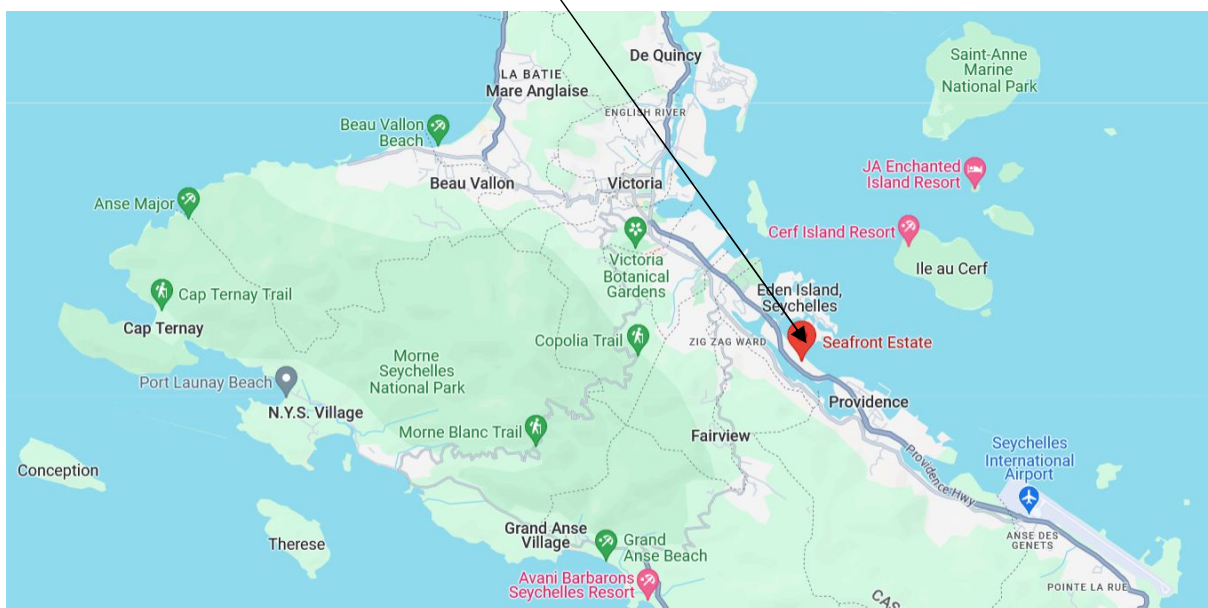
**Celková plocha: 214 m<sup>2</sup>, z toho terasa: 46 m<sup>2</sup>, 3 ložnice**

**Cena: 1 397 000 USD, osobní vlastnictví**

*(Cena zahrnuje vybavení i veškeré poplatky spojené s nákupem nemovitosti na Seychelách.)*



### Poloha resortu Seafront Estate

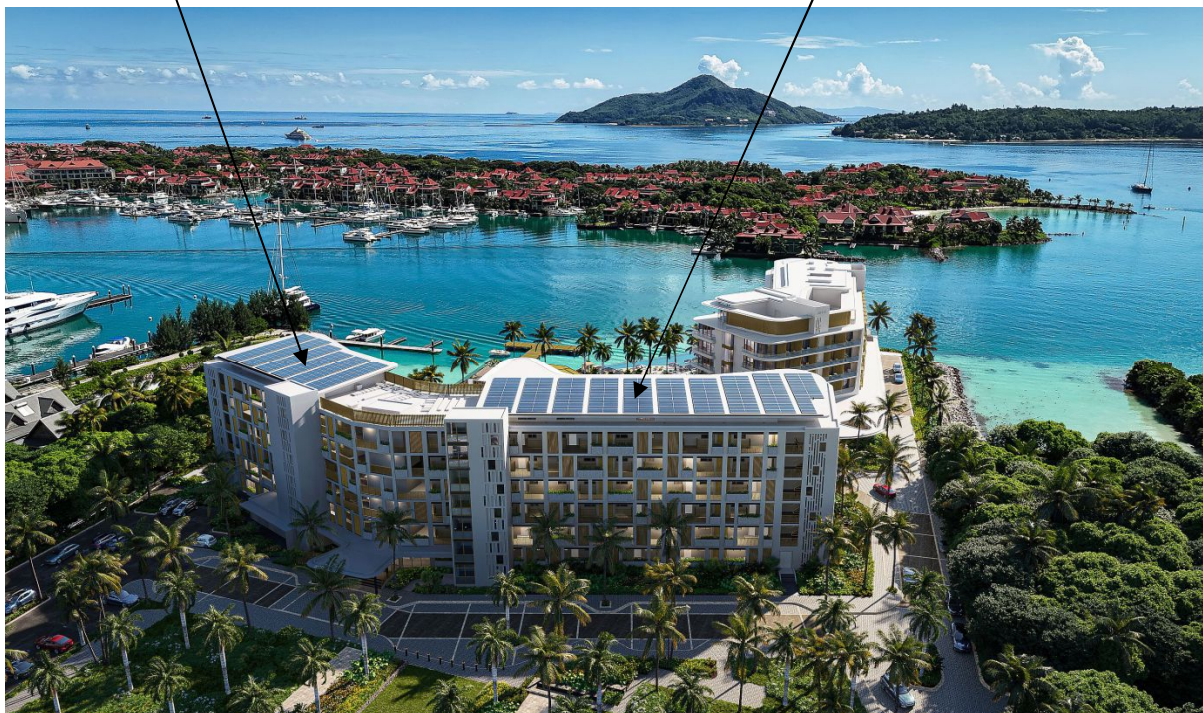


### **Rezidenční apartmány:**

- Moderní apartmánový komplex The Residences at Meliá Seychelles tvoří dva navzájem propojené šestipodlažní bloky (jižní a severní), které nabídnou celkem 68 luxusních apartmánů s 1, 2 a 3 ložnicemi a 2 velkorysé penthousy se 3 ložnicemi.
- V severním bloku apartmánového komplexu se bude z celkového počtu 68 apartmánů nacházet 28 rezidenčních apartmánů s licencí na dlouhodobý pronájem.
- Komplexní služby spojené s údržbou a pronájmem apartmánů (úklid, opravy atd.) bude zajišťovat provozovatel a správce resortu společnost Meliá Hotels & Resorts společně s resortem Seafront Estate.
- Prodejní nabídka zahrnuje tyto rezidenční apartmány:
  - 5 apartmánů s 1 ložnicí - celková plocha 72 m<sup>2</sup>, z toho terasa 14 m<sup>2</sup>  
(apartmány se nachází v přízemí, 1., 2., 3. a 4. patře apartmánového komplexu)
  - 20 apartmánů se 2 ložnicemi - celková plocha 97 až 138 m<sup>2</sup>, z toho terasa 12 až 34 m<sup>2</sup>  
(apartmány se nachází v přízemí, 1., 2., 3. a 4. patře apartmánového komplexu)
  - 2 apartmány se 3 ložnicemi - celková plocha 150 a 154 m<sup>2</sup>, z toho terasa 25 a 33 m<sup>2</sup>  
(apartmány se nachází v 5. patře apartmánového komplexu)
  - **1 penthouse se 3 ložnicemi - celková plocha 214 m<sup>2</sup>, z toho terasa 46 m<sup>2</sup>**  
(penthouse se nachází v 5. patře apartmánového komplexu)
- Všechny apartmány můžete kupovat do osobního vlastnictví. Jako majitelé nemovitosti splňujete podmínky pro udělení dlouhodobého pobytu na Seychelách.

**28 rezidenčních apartmánů (severní blok)**

**40 investičních apartmánů (jižní blok)**



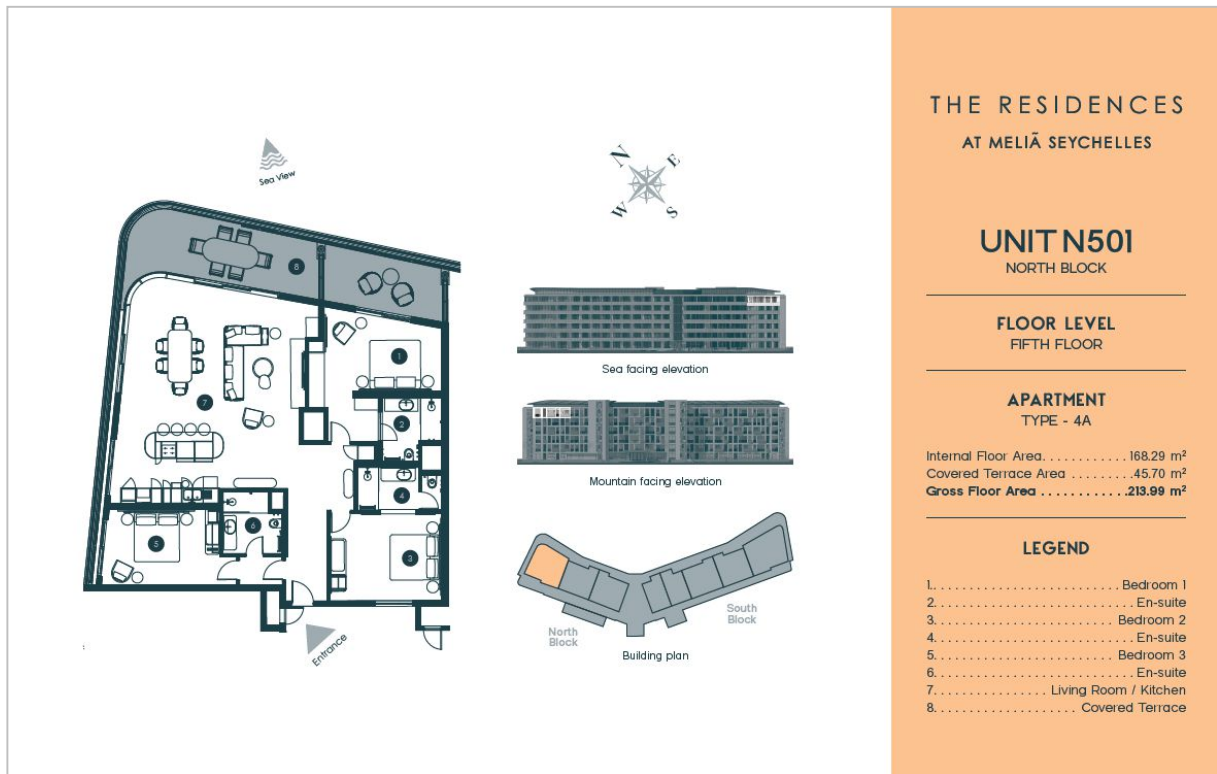


### ***Základní informace o resortu:***

---

- **Luxusní apartmány The Residences at Meliá Seychelles jsou součástí nově vznikajícího resortu Seafront Estate, který se nachází v distriktu Roche Caiman na východním pobřeží největšího seychelského ostrova Mahé, cca 4 km od hlavního města Victoria a cca 5 km od mezinárodního letiště.**
- **Jedná se o prémiovou rezidenční a komerční oblast s veškerou občanskou vybaveností, resorty Eden Island, Pangia Beach a Enchanted Waterfront nebo luxusním 5\* hotelem L'Escale Resort Marina & Spa.**
- **Developerem projektu je seychelská společnost se silným finančním zázemím Seafront Development Ltd, která vznikla spojením Land Marine Ltd a ASB Ltd. ASB Ltd je dceřinou společností Albwardy Investment LLC se širokým portfoliem výjimečných rezidenčních a komerčních nemovitostí na čtyřech kontinentech, včetně dvou luxusních 5\* resortů Four Seasons na Seychelách.**
- **Architektonickou koncepci zpracovala celosvětově uznávaná jihoafrická architektonická kancelář DHK Architects ve spolupráci s renomovaným designérským studiem Source IBA, kteří ve svých návrzích propojili moderní design s klasickou elegancí a barevností seychelské přírody.**
- **Provozovatelem a správcem je prestižní společnost Meliá Hotels & Resorts, která patří do mezinárodní hotelové skupiny Meliá Hotels International provozující více než 400 hotelů ve více než 40 zemích světa. Společně s resortem Seafront Estate bude zajišťovat komplexní služby spojené s údržbou a pronájmem apartmánů (úklid, opravy, marketing atd.)**
- **The Residences at Meliá Seychelles je moderní apartmánový komplex s překrásným výhledem na Eden Island s mezinárodní marinou a sousední ostrovy Cerf a St. Anne. Komplex tvoří dva navzájem propojené šestipodlažní bloky (jižní a severní), které nabídnou celkem 68 luxusních apartmánů s 1, 2 a 3 ložnicemi a 2 velkorysé penthousy se 3 ložnicemi. Z toho v jižním bloku komplexu se bude nacházet 40 investičních apartmánů s licencí na krátkodobý pronájem a v severním bloku 28 rezidenčních apartmánů s licencí na dlouhodobý pronájem.**
- **Společně s apartmánovým komplexem bude součástí resortu Seafront Estate (celková plocha resortu 4,5 ha) také 5\* hotel Meliá Seychelles se 120 pokoji, 3 restaurace se špičkovou gastronomií, Meliá spa & wellness centrum, posilovna, bazén, upravená tropická zahrada, komerční zóna s obchody, konferenční centrum nebo první soukromá nemocnice na Seychelách.**
- **Majitelé apartmánů budou moci využívat komfortní zázemí 5\* hotelu Meliá Seychelles i celého resortu a mnoho dalších výhod, včetně služby concierge 24/7, každodenního úklidu, bezplatné snídaně apod. Příjemným bonusem navíc je také stříbrný status ve věrnostním programu Meliá Rewards, který nabízí přednostní přístup a slevy do ubytovacích zařízení Meliá Hotels International po celém světě.**

## Půdorys - penthouse se 3 ložnicemi (jeden typ)



### THE RESIDENCES AT MELIÀ SEYCHELLES

#### UNIT N501 NORTH BLOCK

FLOOR LEVEL  
FIFTH FLOOR

APARTMENT  
TYPE - 4A

Internal Floor Area ..... 168.29 m<sup>2</sup>  
Covered Terrace Area ..... 45.70 m<sup>2</sup>  
Gross Floor Area ..... 213.99 m<sup>2</sup>

#### LEGEND

- 1. .... Bedroom 1
- 2. .... En-suite
- 3. .... Bedroom 2
- 4. .... En-suite
- 5. .... Bedroom 3
- 6. .... En-suite
- 7. .... Living Room / Kitchen
- 8. .... Covered Terrace

## Plán resortu Seafont Estate



- 1. The Residences at Melià Seychelles
- 2. Melià Seychelles Hotel
- 3. Pavilion Restaurant
- 4. Staff Accommodation
- 5. Commercial & Conference Centre
- 6. Potential Medical Centre
- 7. Main Entrance
- 8. Service Buildings

- A. Boulevard
- B. Parking Court
- C. Swimming Pool
- D. Apartment Entrance
- E. Courtyard
- F. Apartment Garden
- G. Hotel Drop Off
- H. Public Plaza
- I. Jetty
- J. Service Yard
- K. Children's Play Area

Areál resortu Seafront Estate - vizualizace



Apartmány - vizualizace

