

## **Prizemni apartmán, Basin 4 - Seychely, Eden Island**

*Poloha: resort Eden Island, severovýchodní pobřeží hlavního ostrova Mahé*

*Užitná plocha: 100,8 m<sup>2</sup>, terasa: 40,8 m<sup>2</sup>, zahrada: 101,9 m<sup>2</sup>, licence na krátkodobý pronájem  
(2 ložnice, 2 koupelny, zahrada, vlastní kotviště pro loď přímo u apartmánu)*

**Cena: 625 000 USD (včetně nábytku) + daně z převodu**

*(5% Stamp duty, 1,5% Sanction Application Processing Fee, 1,5 % Notary Fee)*



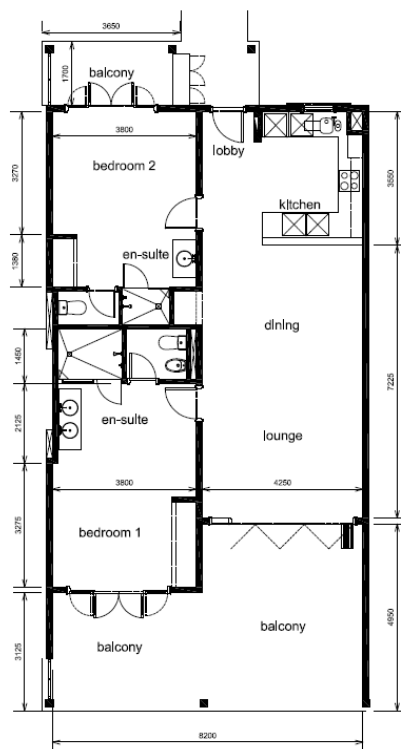
**Poloha apartmánu a kotviště pro loď**



### **Základní informace:**

- Resort Eden Island se rozprostírá v těsné blízkosti největšího seychelského ostrova Mahé, cca 7 km od mezinárodního letiště a cca 5 km od hlavního města Victoria.
- Resort poskytuje velmi komfortní zázemí - 4 písčité pláže, 3 společné bazény, fitness centrum, tenisový a padel kurt. Celý areál je hlídáný 24 hodin denně.
- V docházkové vzdálenosti je nákupní galerie Eden Plaza se soukromou poliklinikou Euromedical Family Clinic, obchody, restauracemi a kavárnami, lékárnou, bankou, směnárnou, supermarketem Spar s potravinami a drogerií apod.
- Jedná se o apartmán v koloniálním stylu, který se nachází v přízemí apartmánového domu v Basin 4 s výhledem do mariny a na sousední ostrov Sainte Anne.
- Apartmán disponuje užitnou plochou 100,8 m<sup>2</sup>, 2 ložnicemi, každá s vlastní en-suite koupelnou a toaletou, obývací částí spojenou s jídelním koutem a kuchyní, zastřešenou terasou s plochou 40,8 m<sup>2</sup> a zastřešeným parkovacím stáním pro elektrický golfový vozík.
- Apartmán je klimatizovaný a plně zařízený nábytkem i veškerými elektrospotřebiči. Prodává se včetně veškerého vybavení, které je zahrnuto v ceně.
- K apartmánu rovněž náleží zahrada o velikosti 101,9 m<sup>2</sup>, ze které je přímý vstup na molo s vlastním kotvištěm pro loď o velikosti 12 x 7,4 m.
- Majitel nemovitosti na Seychelách může požádat o rezidenci - dlouhodobý pobyt.

### **Půdorys apartmánu:**







**Molo s vlastním kotvištěm pro loď**



**Pláž Anse Bigorno (cca 2 minuty pěšky od apartmánového domu)**

