

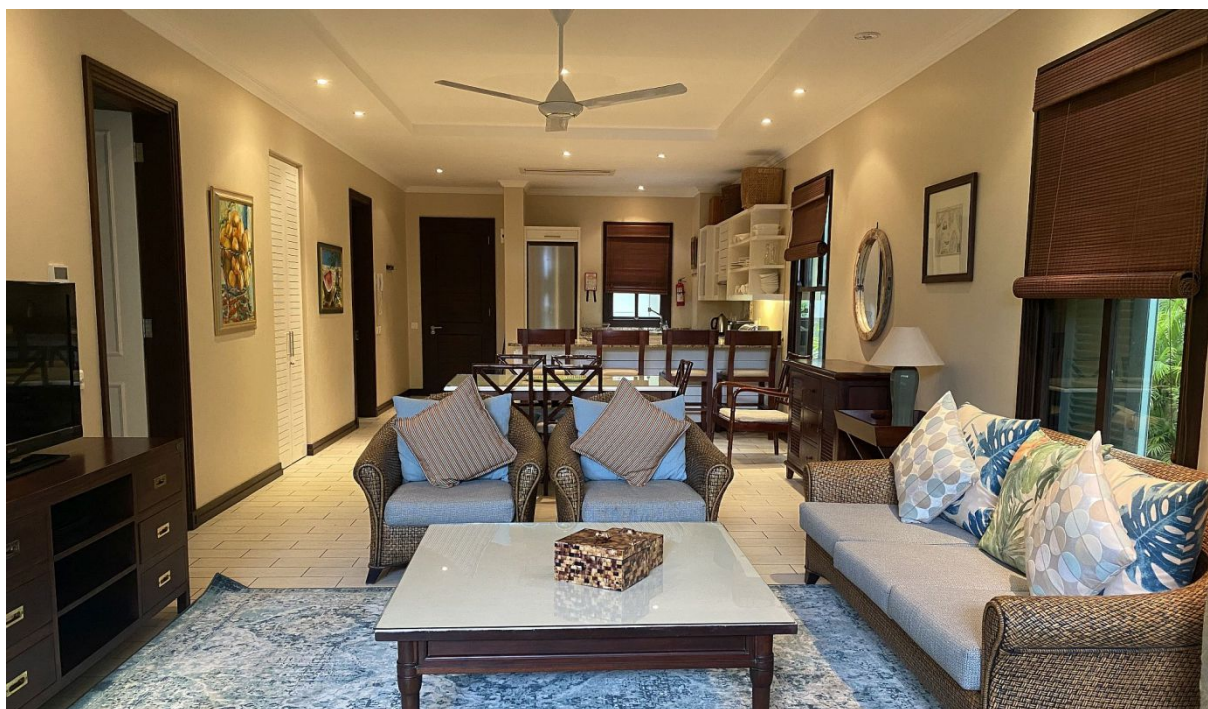
Plážový apartmán, Basin 3 - Seychely, Eden Island

Poloha: resort Eden Island, severovýchodní pobřeží hlavního ostrova Mahé

*Užitná plocha: 99,7 m², terasa: 42,5 m², zahrada: 146 m², kotviště pro loď: 12 x 4,5 m
(2 ložnice, 2 koupelny, zahrada, přímý přístup na pláž, vlastní kotviště pro loď)*

Cena: 750 000 USD (včetně nábytku) + daně z převodu

(5% Stamp duty, 1,5% Sanction Application Processing Fee, 1,5 % Notary Fee)



Poloha kotviště pro loď

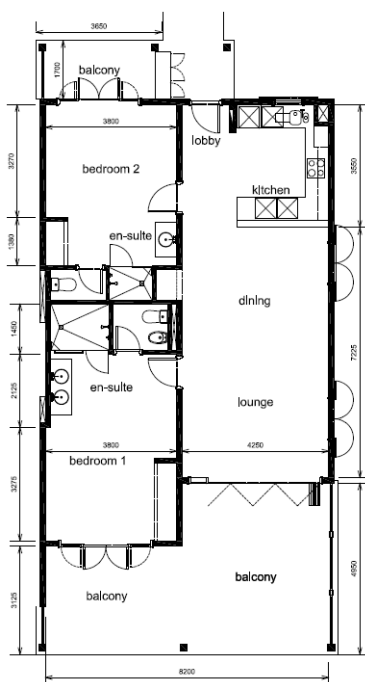
Poloha apartmánu



Základní informace:

- Resort Eden Island se rozprostírá v těsné blízkosti největšího seychelského ostrova Mahé, cca 7 km od mezinárodního letiště a cca 5 km od hlavního města Victoria.
- Resort poskytuje velmi komfortní zázemí - 4 písčné pláže, 3 společné bazény, fitness centrum, tenisový a padel kurt. Celý areál je hlídáný 24 hodin denně.
- V docházkové vzdálenosti je nákupní galerie Eden Plaza se soukromou poliklinikou Euromedical Family Clinic, obchody, restauracemi a kavárnami, lékárnou, bankou, směnárnou, supermarketem Spar s potravinami a drogerií apod.
- Jedná se o apartmán v koloniálním stylu, který se nachází v přízemí apartmánového domu v Basin 3, přímo na pláži Anse Bernik.
- Apartmán disponuje užitnou plochou 99,7 m², 2 ložnicemi, každá s vlastní en-suite koupelnou a oddělenou toaletou, obývací částí spojenou s jídelním koutem a kuchyní, zastřešenou terasou s plochou 42,5 m² a zastřešeným parkovacím stáním pro elektrický golfový vozík.
- Apartmán je klimatizovaný a plně zařízený nábytkem i veškerými elektrospotřebiči. Prodává se včetně veškerého vybavení, které je zahrnuto v ceně.
- K apartmánu náleží vlastní zahrada o velikosti 146 m², na kterou přímo navazuje písčná pláž Anse Bernik.
- V ceně apartmánu je rovněž zahrnuto vlastní kotviště pro loď o velikosti 12 x 4,5 m situované v marině Port Royale (Basin 6).
- Majitel nemovitosti na Seychelách může požádat o residenci - dlouhodobý pobyt.

Půdorys apartmánu:







Výhled z apartmánu na pláž Anse Bernik



Pláž Anse Bernik (přímo před apartmánem)

