

Maison, Basin 4 - Seychely, Eden Island

Poloha: resort Eden Island, severovýchodní pobřeží hlavního ostrova Mahé

Plocha pozemku: 362,9 m², užitná plocha domu: 188 m², terasy: 58,8 m²
(4 ložnice, 4 koupelny, vlastní bazén, vlastní kotviště přímo u domu)

Cena: 1 700 000 USD (včetně nábytku) + daně z převodu
(5% Stamp duty, 1,5% Sanction Application Processing Fee, cca 1,5% Notary Fee)



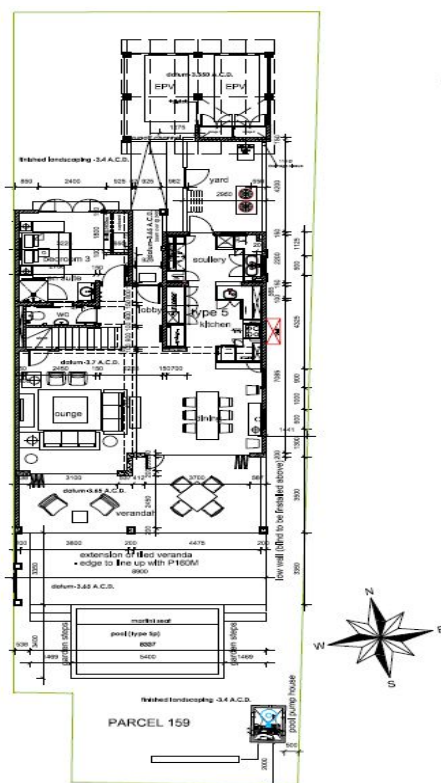
Poloha maisonu v resortu Eden Island



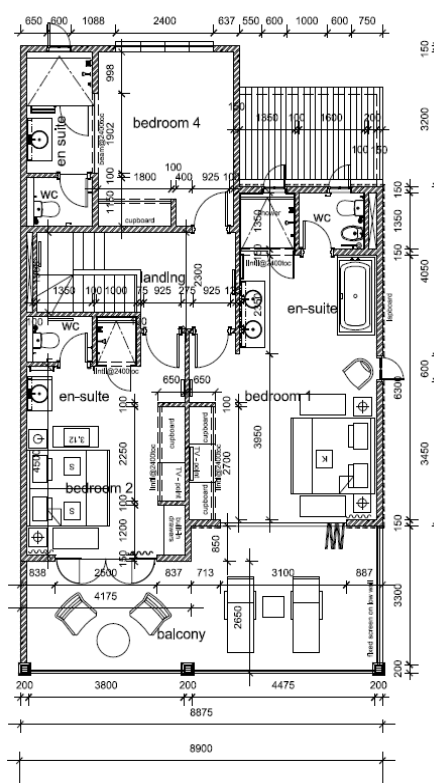
Základní informace:

- Resort Eden Island se nachází v těsné blízkosti největšího seychelského ostrova Mahé, cca 7 km od mezinárodního letiště a cca 5 km od hlavního města Victoria.
- Resort poskytuje velmi komfortní zázemí - 4 písčité pláže, 3 společné bazény, fitness centrum, tenisový a padel kurt. Celý areál je hlídáný 24 hodin denně.
- V docházkové vzdálenosti je nákupní galerie Eden Plaza se soukromou poliklinikou Euromedical Family Clinic, obchody, restauracemi a kavárnami, lékárnou, bankou, směnárnou, supermarketem Spar s potravinami a drogerií apod.
- Jedná se o dvoupodlažní řadový dům v koloniálním stylu, který se rozprostírá na pozemku o velikosti 362,9 m² v Basin 4 s výhledem do mariny a na hlavní ostrov Mahé.
- Dům disponuje užitnou plochou 188 m², 4 ložnicemi, každá s vlastní en-suite koupelnou a oddělenou toaletou, obývací částí spojenou s jídelním koutem a kuchyní, technickou místností (prádelnou), zastřešenými terasami s celkovou plochou 58,8 m², dvorkem a zastřešeným parkovacím stáním pro elektrický golfový vozík.
- Dům je klimatizovaný a plně zařízený nábytkem i veškerými elektrospotřebiči. (Prodává se včetně veškerého vybavení, které je zahrnuto v ceně.)
- Zbývající část pozemku tvoří upravená tropická zahrada s privátním bazénem a přímým vstupem na molo s vlastním kotvištěm pro loď o velikosti 12 x 8,4 m.
- Majitel nemovitosti na Seychelách může požádat o rezidenci - dlouhodobý pobyt.

Půdorys přízemí:



Půdorys 1. patra:









Výhled z terasy



Pláž Anse Bigorno (cca 3 minuty pěšky)

