

Vila na pláži - Seychely, Eden Island

Poloha: resort Eden Island, severovýchodní pobřeží hlavního ostrova Mahé

Plocha pozemku: 855 m², užitná plocha vily: 199 m², terasa: 41 m²
(3 ložnice, vlastní bazén, vlastní kotviště pro loď, výhled na oceán a přímý přístup na pláž)

Cena: 2 650 000 USD + daně z převodu
(5% Stamp duty, 1,5% Sanction Application Processing Fee, cca 1,5% Notary Fee)



Poloha kotviště pro loď

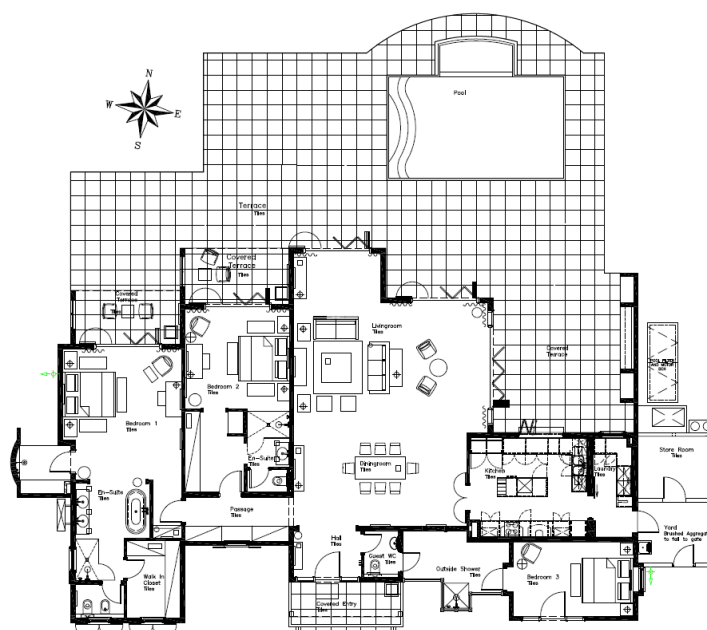
Poloha vily



Základní informace:

- Resort Eden Island se nachází v těsné blízkosti největšího seychelského ostrova Mahé, cca 7 km od mezinárodního letiště a cca 5 km od hlavního města Victoria.
- Resort poskytuje velmi komfortní zázemí - 4 písčné pláže, 3 společné bazény, fitness centrum, tenisový a padel kurt. Celý areál je hlídáný 24 hodin denně.
- V docházkové vzdálenosti je nákupní galerie Eden Plaza se soukromou poliklinikou Euromedical Family Clinic, obchody, restauracemi a kavárnami, lékárnou, bankou, směnárnou, supermarketem Spar s potravinami a drogerií apod.
- Jedná se o přízemní vilu v koloniálním stylu, která se nachází na rohovém pozemku o velikosti 855 m² s přímým přístupem na pláž Anse Bigorno a výhledem na sousední ostrov Sainte Anne.
- Vila disponuje užitnou plochou 199 m², 2 ložnicemi s en-suite koupelnou a toaletou, 1 ložnicí se samostatným vstupem, obývací částí s jídelním koutem a kuchyní, vstupní halou, toaletou pro hosty, technickým zázemím, částečně zastřešenou terasou s plochou 41 m² a zastřešeným parkovacím stáním pro elektrický golfový vozík.
- Vila je klimatizovaná a plně zařízená nábytkem i veškerými elektrospotřebiči. (Prodává se včetně základního vybavení, které je zahrnuto v ceně, kromě starožitného nábytku a uměleckých děl.)
- Zbývající část pozemku tvoří upravená tropická zahrada s privátním bazénem, ze které je přímý přístup na pláž Anse Bigorno.
- K vile náleží vlastní kotviště pro loď o velikosti 15 x 6 m situované v Basin 5.
- Majitel nemovitosti na Seychelách může požádat o rezidenci - dlouhodobý pobyt.

Půdorys vily









Ložnice č. 1 s výhledem na pláž

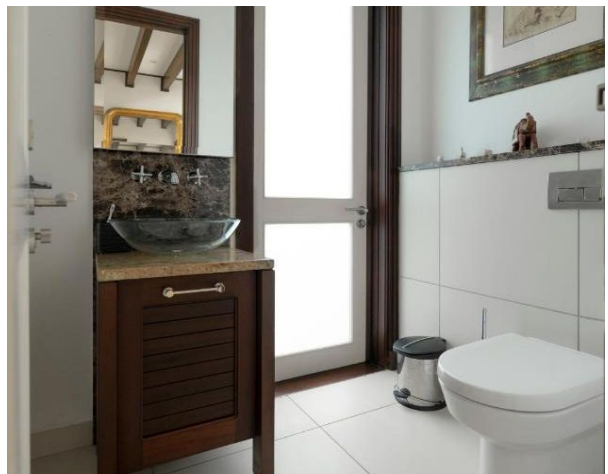
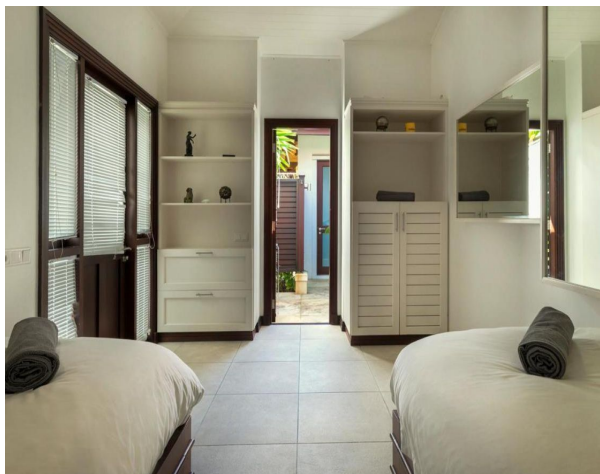




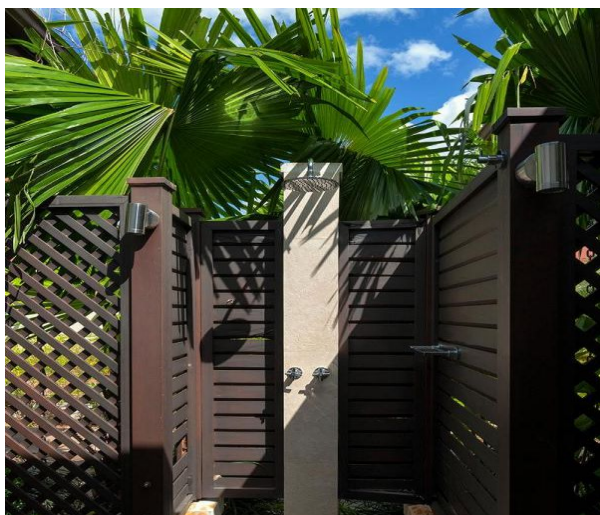
Ložnice č. 2 s výhledem na pláž



Ložnice č. 3 se samostatným vstupem



Venkovní sprchy



Výhled ze zahrady na pláž Anse Bigorno a ostrov Sainte Anne

