

Stavební pozemky s vlastní pláží - Seychely, Mahé, Anse Royale

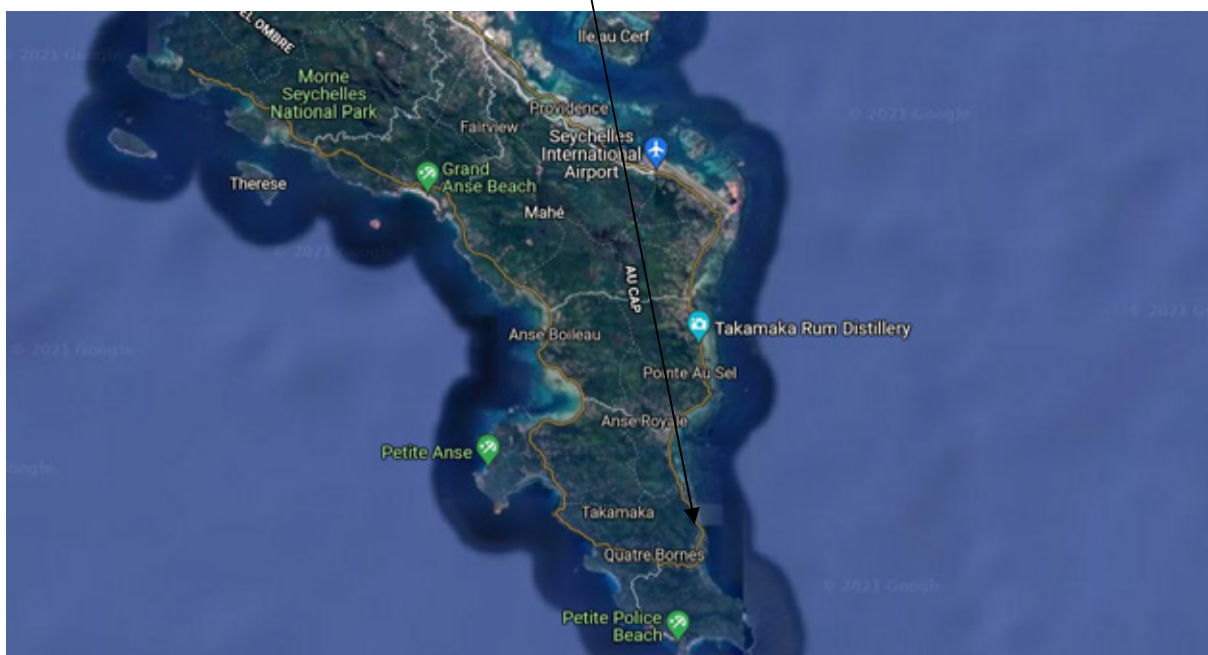
*Poloha: jihovýchodní pobřeží hlavního seychelského ostrova Mahé
(Přímo u písčné pláže Anse Baleine)*

Plocha pozemku P1: 2 838 m², plocha pozemku P2: 17 889 m², plocha celkem: 20 727 m²

Cena: na vyžádání

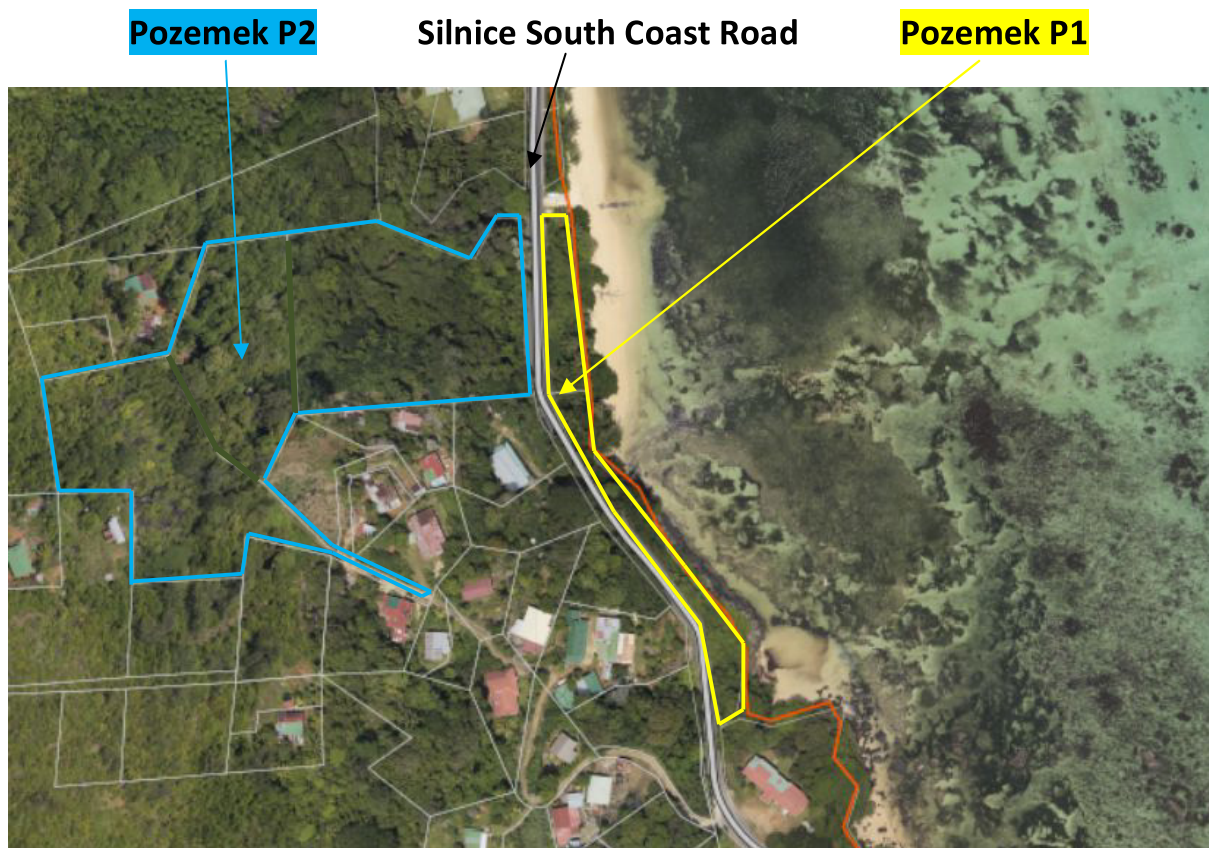


Poloha pozemků



Základní informace:

- Stavební pozemky se rozprostírají v distriktu Anse Royale na jihovýchodním pobřeží hlavního seychelského ostrova Mahé, přímo u písčité pláže Anse Baleine.
- Mezinárodní letiště je od pozemků vzdáleno cca 13 km, nemocnice Anse Royale Hospital cca 3 km a hlavní město Victoria cca 23 km.
- Jedná se o klidnou a bezpečnou lokalitu v blízkosti jedné z nejoblíbenějších pláží ostrova Mahé, Anse Royale Beach.
- Nedaleko leží hotel Double Tree by Hilton, světoznámá rumová destilerie Takamaka, golfový klub, univerzita atd. Snadno dostupné jsou rovněž obchody a restaurace.
- **Pozemek P1 s celkovou plochou 2 838 m²** tvoří vlastní písčiná pláž lemovaná tropickou zelení, která směrem na jih přechází v kamenité pobřeží a na samém konci pozemku v další menší písčitou pláž.
- **Pozemek P2 s celkovou plochou 17 889 m²** odděluje od pozemku P1 hlavní silnice South Coast Road, na kterou je z obou pozemků přímý přístup. Celý pozemek je zalesněný a díky svažitému terénu poskytuje překrásné výhledy na oceán.
- Pro oba pozemky P1 a P2 je vytvořena topografická studie.
- Majitel nemovitosti na Seychelách může zažádat o residenci - dlouhodobý pobyt.



Pláž Anse Baleine

