

## Prodej apartmánu B2 - Seychely, Pangia Beach

**Poloha:** resort Pangia Beach, východní pobřeží hlavního ostrova Mahé

**Obytná plocha apartmánu: 151 m<sup>2</sup>, plocha zahrady: 171 m<sup>2</sup>**  
(2 ložnice, zahrada, vlastní bazén, přímý vstup na pláž, vlastní kotviště pro loď)

**Cena: 980 000 USD + 10 % daně z převodu, osobní vlastnictví**  
(V ceně je zahrnuto i veškeré vybavení apartmánu.)

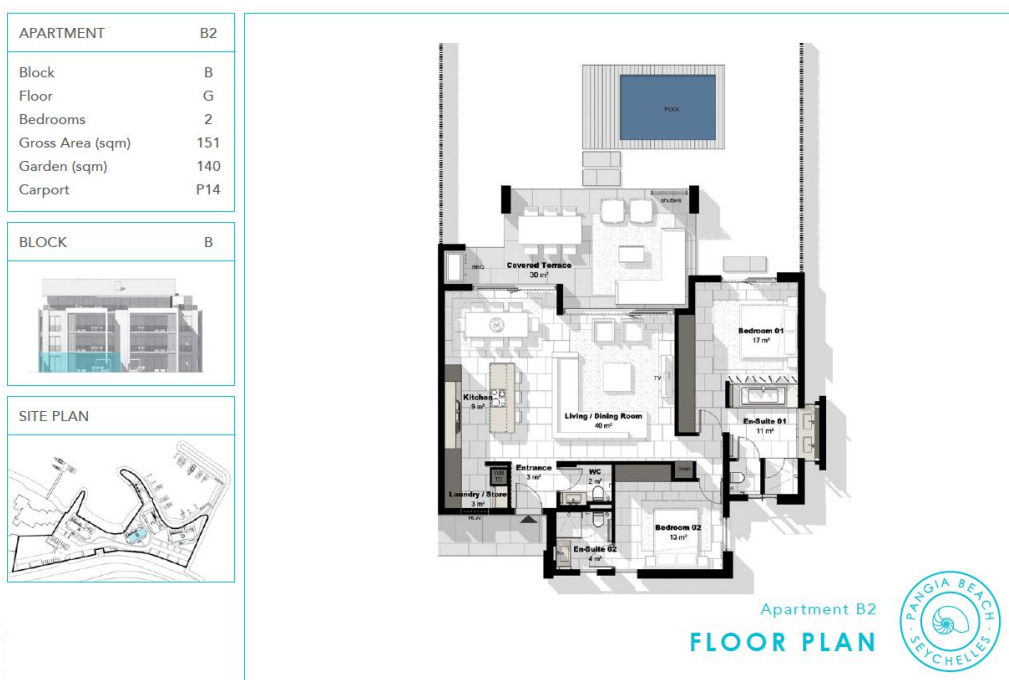


Poloha apartmánu v resortu Pangia Beach



### Základní informace:

- Apartmán se nachází v butikovém resortu Pangia Beach, který získal prestižní mezinárodní ocenění jako Nejlepší rezidenční projekt na Seychelách a Nejlepší rezidenční projekt v Africe.
- Mezinárodní letiště je od resortu vzdáleno cca 5 km, stejně jako hlavní město Viktoria. V sousedství se rozprostírá Eden Island s nákupní galerií, soukromou poliklinikou a mezinárodní marinou, sportovní areál Roche Caiman Sports Complex nebo mořský národní park Sainte Anne Marine National Park.
- Resort poskytuje velmi komfortní společné zázemí s clubhouse, bazénem, fitness centrem, vlastní pláží a privátní marinou. Celý areál je hlídáný 24 hodin denně.
- Jedná se o moderní přízemní apartmán s obytnou plochou 151 m<sup>2</sup>, 2 ložnicemi, každá s vlastní en-suite koupelnou a oddělenou toaletou, centrální obývací částí s jídelním koutem a kuchyní, technickým zázemím a samostatnou toaletou pro hosty.
- Po celé délce obklopuje apartmán zastřešená venkovní terasa s výhledem na oceán a Eden Island, která přechází do upravené zahrady s plochou 171 m<sup>2</sup>, privátním bazénem a přímým vstupem na pláž.
- Apartmán je klimatizovaný, plně zařízený designovým nábytkem a elektrospotřebiči značky Miele. Prodává se včetně veškerého vybavení, které je zahrnuto v ceně.
- K apartmánu rovněž náleží venkovní parkovací stání, garáž s plochou 21 m<sup>2</sup> a molo pro loď o velikosti 10 x 5 metrů v privátní marině Pangia Beach.
- Apartmán lze kupovat do osobního vlastnictví a poté jej využívat pro vlastní účely nebo pronajímat (pouze dlouhodobý pronájem).
- Majitel nemovitosti na Seychelách může požádat o rezidenci - dlouhodobý pobyt.



**Poloha apartmánu - Blok B**



**Garáž**

**Blok B**

**Kotviště pro loď**







**Společné zázemí**

