

## **Apartmán B4 - Seychely, Mahé, Pangia Beach**

---

***Poloha: resort Pangia Beach, východní pobřeží hlavního ostrova Mahé***

***Celková plocha apartmánu: 151 m<sup>2</sup>, z toho terasa: 30 m<sup>2</sup>  
(2 ložnice, 2 koupelny, terasa s výhledem na oceán)***

***Cena: 697 000 USD + 10 % daně z převodu, osobní vlastnictví  
(Cena zahrnuje vlastní kotviště pro loď, nábytek a veškeré vybavení apartmánu.)***



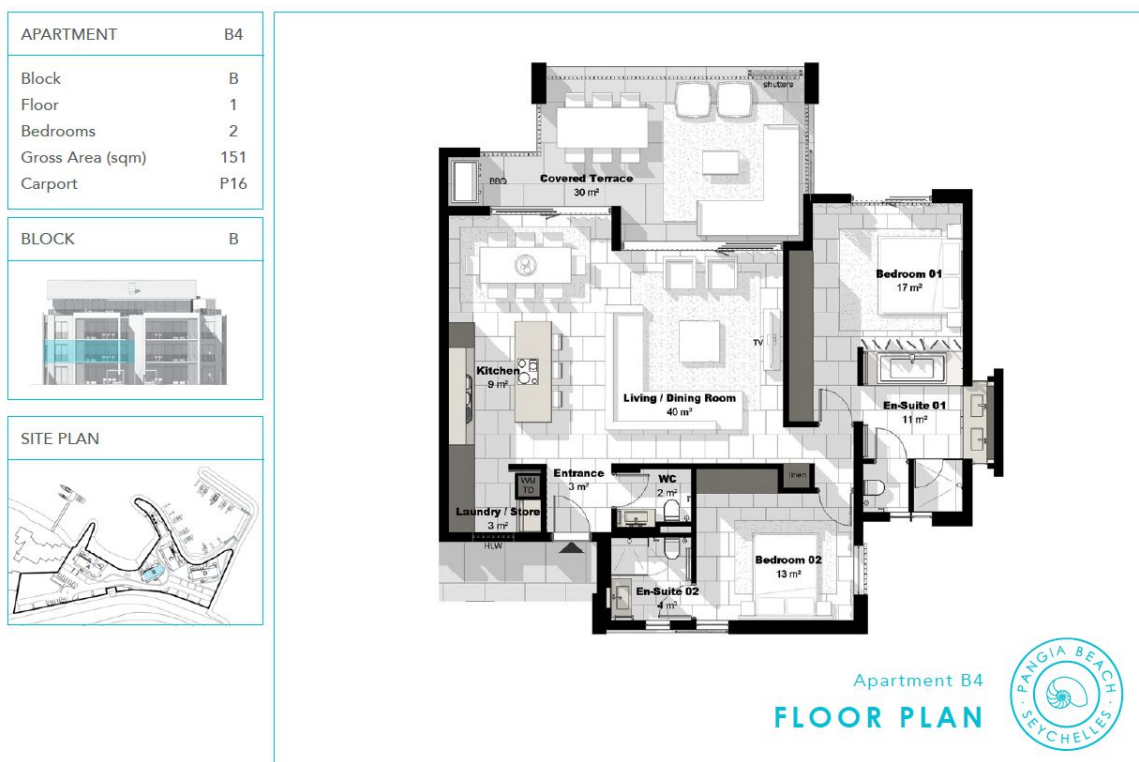
**Poloha apartmánu**



### Základní informace:

- Apartmán se nachází v butikovém resortu Pangia Beach, který získal prestižní mezinárodní ocenění jako Nejlepší rezidenční projekt na Seychelách a Nejlepší rezidenční projekt v Africe.
- Mezinárodní letiště je od resortu vzdáleno cca 5 km, stejně jako hlavní město Viktoria.
- V sousedství se rozprostírá Eden Island s nákupní galerií, soukromou poliklinikou a mezinárodní marinou, sportovní areál Roche Caiman Sports Complex nebo mořský národní park Sainte Anne Marine National Park.
- Jedná se o moderní apartmán v 1. patře apartmánového domu - blok B s výhledem na oceán a hlavní ostrov Mahé s resorty Eden Island a Seafront Estate.
- Apartmán disponuje celkovou plochou 151 m<sup>2</sup>, 2 ložnicemi, každá s vlastní en-suite koupelnou a toaletou, obývací částí s jídelním koutem a kuchyní, technickým zázemím (prádelna/sklad), toaletou pro hosty a zastřešenou terasou s plochou 30 m<sup>2</sup>.
- Apartmán je klimatizovaný, plně zařízený designovým nábytkem a elektrospotřebiči značky Miele (vše dovoz z Německa). Prodává se včetně veškerého vybavení, které je zahrnuto v ceně.
- K apartmánu rovněž náleží jedno kryté parkovací stání pro osobní automobil a vlastní kotviště pro loď v privátní marině Pangia Beach.
- Majitel nemovitosti na Seychelách může požádat o rezidenci - dlouhodobý pobyt.

### Půdorys apartmánu:









**Výhled z terasy**



**Společné zázemí**

